


Sichtbar bessere Frühjahrsentwicklung durch die Verwendung von Lumiposa für mehr Ertragssicherheit

Lumiposa – die richtige Entscheidung

-  → Lumiposa ist die neue insektizide Beize mit dem Wirkstoff Cyantraniliprole
-  → Es bietet hervorragenden Schutz gegen die wichtigsten frühen Schädlinge im Winterraps
-  → Lumiposa hilft, die Bestandesetablierung und den Ertrag von Winterraps zu sichern
-  → Ein neuer Wirkmechanismus als idealer Baustein im Resistenzmanagement
-  → Lumiposa hat ein günstiges Umweltprofil und ist sicher für Bestäuber und andere Nützlinge
-  → Ein neues Werkzeug für den integrierten Pflanzenschutz

Lumiposa™

INSEKTIZIDE SAATGUTBEIZE

Für einen guten Start und eine bessere Ernte



®1 - Reg. Marken der Hersteller | Bilder: ©Corteva, Stand: Mai 2022



Pflanzenschutzmittel vorsichtig verwenden. Vor Verwendung stets Etikett und Produktinformation lesen. Warnhinweise und -symbole beachten.

Corteva Agriscience Germany GmbH
Riedenburger Straße 7 | 81677 München

 Hotlinenummer (gebührenfrei)
08000 316 320

Lumiposa – neu zugelassen zur Beizung in Deutschland

Lumiposa ist die neue insektizide Saatgutbeize im Winterraps mit einem breiten Wirkungsspektrum gegen eine Vielzahl von Schädlingen. Durch die Verwendung von Lumiposa werden frühe Schäden durch Insektenfraß reduziert, der Feldaufgang verbessert und so dem Raps ein gesunder Start ermöglicht.



Landwirte wissen, dass sich eine ungefährdete Jugendentwicklung der Winterraps-Pflanzen erheblich auf Ertrag und Qualität bei der Ernte auswirken kann. Mit Lumiposa behandeltes Winterraps-Saatgut gewährleistet, dass Ihre Bestände bereits im frühesten Stadium vor Schädlingsbefall geschützt sind.

Hauptvorteile von Lumiposa

- Bietet exzellenten Schutz vor frühem Schädlingsbefall
- Sichert die Bestandesetablierung
- Schützt das Ertragspotenzial
- Günstiges Umweltprofil, sicher für Bestäuber

Lumiposa in der Übersicht

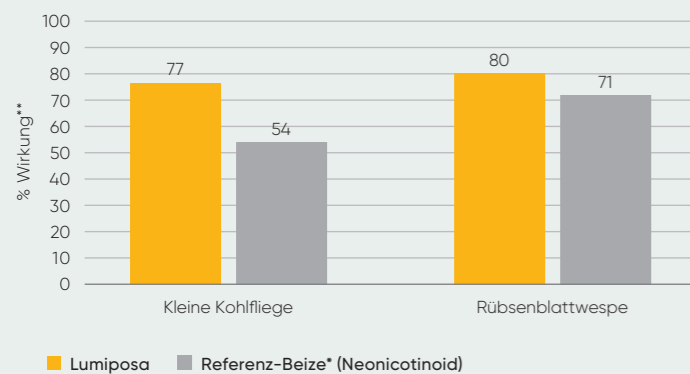
Kultur: Winterraps	Anwendung: Saatgutbehandlung
Wirkstoff (Gruppe): Cyantraniliprole	Dosierung: 50 µg Wirkstoff pro Korn
IRAC-Gruppe: Antranilindiamide (Gruppe 28)	Aufwandmenge: 8 ml/100.000 Körner max. 40 ml/ha (500.000 Körner/ha)
Schadorganismus: Kohlerdföhe, Rapserdfloh, Kohlrübenblattwespe, Kleine Kohlflye, Große Kohlflye	

Lumiposa – ein neues Maß an Schutz

Lumiposa kontrolliert alle beim Auflaufen des Rapses relevanten Schadinsekten, wie die Kleine Kohlflye (*Delia radicum*), den Rapserdfloh (*Psylliodes chrysocephala*), Kohlerdföhe (*Phyllotreta spp.*) und die Rübsenblattwespe (*Athalia rosae*). Pflanzen können gesünder und kräftiger wachsen. Landwirte können optimale Erträge erzielen.

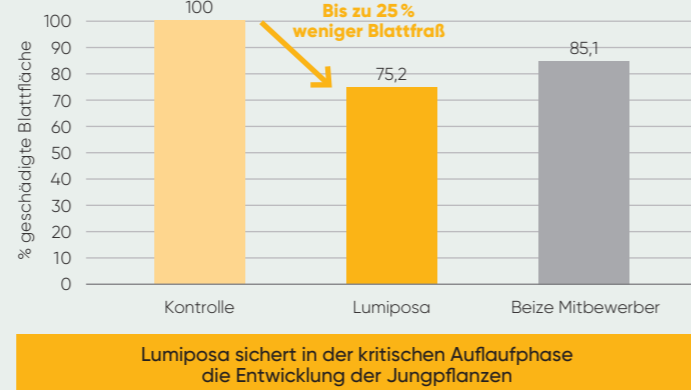
Hervorragende Wirkung gegen die wichtigsten, frühen Schädlinge

Wirkung gegen kleine Kohlflye und Rübsenblattwespe



Quelle: Interne europäische Versuche (2009 – 2015)
 ** Verminderung Fraßschäden bzw. Anzahl Larven (Rübsenblattwespe)
 * Nicht mehr zugelassene neonicotinoidhaltige Beize

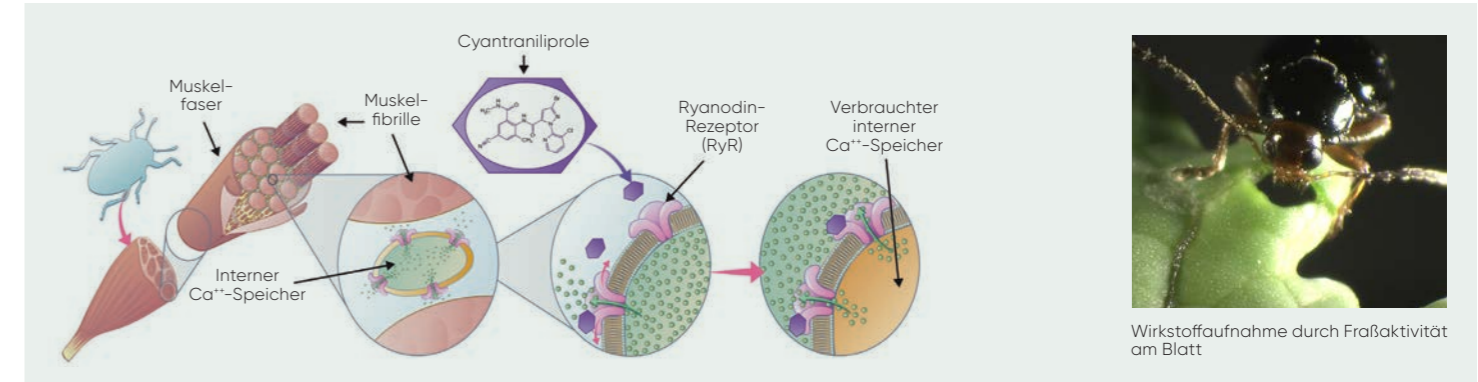
Durch Rapserdfloh geschädigte Blattfläche rel. zur Kontrolle



Quelle: Corteva Agriscience, 7 Versuche Deutschland 2020/2021
 Bonitur: BBCH 10 – 13 der Kultur; Kontrolle=100%

Wie wirkt Lumiposa?

Cyantraniliprole, der Wirkstoff in Lumiposa, wird durch Fraß an der Rapsblanze aufgenommen. Er bindet an die Ryanodin-Rezeptoren, die für das Funktionieren der Muskelkontraktion wichtig sind. Eine unkontrollierte Freisetzung von Kalzium erfolgt, wodurch kurze Zeit später die Muskelkontraktion verhindert wird. Der Schädling kann sich nicht mehr bewegen und wird so am weiteren Fressen gehindert.

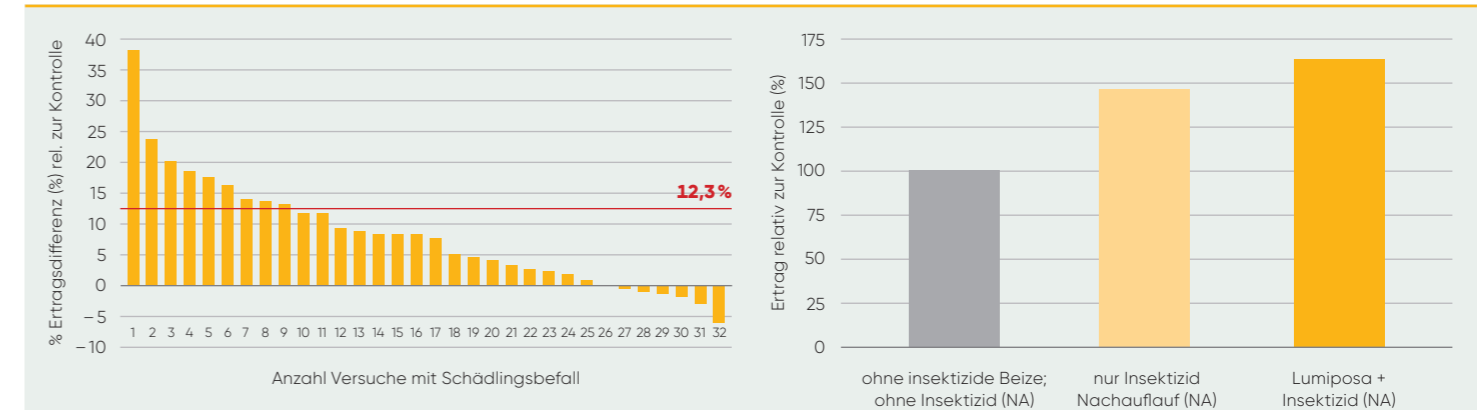


Wirkstoffaufnahme durch Fraßaktivität am Blatt

Unsere Empfehlung – Lumiposa zur Ertragsabsicherung

Eine frühzeitige Insektizidbehandlung im Nachauflauf kann oft nicht mehr den Schaden kompensieren, der durch eine insektizide Beize verhindert worden wäre. In Feldversuchen zeigte sich, dass durch die Kombination von mit Lumiposa gebeiztem Saatgut und einer gut terminierten Insektizidbehandlung im Nachauflauf eine deutliche Ertragssteigerung gegenüber ohne insektizide Beize erzielt werden kann.

Verbesserte Bestandesetablierung zur Ertragsabsicherung



In 78% der Versuche zeigte Lumiposa einen um Ø 12,3% höheren Ertrag im Vergleich zur Kontrolle ohne insektizide Saatgutbehandlung.

Quelle: Corteva Agriscience™ – 32 Versuche, maritime EPPO-Zone, verschiedene Länder (Versuche 2009 – 2020), Kontrolle=100%

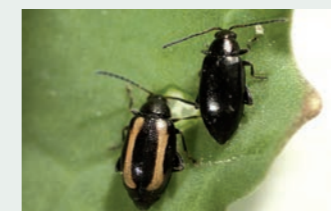
Unter Starkbefall ergibt sich im Mittel ein Ertragsvorteil durch Lumiposa + Insektizid (NA) von 19% im Vergleich zu nur Insektizid (NA) ohne Beize.

Quelle: Versuche aus Deutschland und Frankreich 2018 – 2020; Kontrolle: 25,6 dt/ha; Lumiposa + Insektizid (NA): 40,2 dt/ha

Lumiposa schützt vor frühem Schädlingsbefall



Psylliodes spp. – z. B. Großer Rapserdfloh



Phyllotreta spp. – z. B. Kohlerdfloh



Delia radicum – Kleine Kohlflye



Athalia rosae – Rübsenblattwespe